

LE COEUR DE LA TERRE

création avec des adolescents de Vire, de Nanterre et
un coeur d'habitantes et habitants ornais



TEXTE ET MISE EN SCENE **SIMON FALGUIÈRES**

CRÉATION 2024

LE K

LE PRÉAU CDN DE VIRE NORMANDIE

THÉÂTRE NANTERRE AMANDIERS

LE MOULIN DE L'HYDRE

EQUIPE



Texte, mise en scène, scénographie :

Simon Falguières

Collaboration artistique : Louis de Villers

Avec :

- Les trois comédiens permanent du Préau CDN de Vire Normandie
- Douze adolescents du bocage virois (**Calvados**)
- La classe de terminale du Lycée la Tournelle de Garenne Colombe (Lycée professionnel - section numérique) (**Région Parisienne**)
- Un coeur d'habitant.e.s des communes de Saint Pierre d'Entremont et Cerisy Belle étoile (**Orne**)

Création Lumières : Léandre Gans

Création Sonore : Hippolyte Leblanc

Création Costumes : Lucile Charvet

Création Accessoires : Alice Delarue

Administration - Production : Martin Kergourlay et Justyne Leguy Genest

Attachées de presse : Patricia Lopez - Carine Mangou

LES FABLES



Le Coeur de la Terre est une création main dans la main entre la compagnie **Le K, Le Préau CDN de Vire, Le Théâtre de Nanterre Amandiers** et **Le Moulin de l'Hydre**.

Simon Falguières écrit, pour une trentaine de jeunes réunissant des populations diverses, un poème dramatique sur un voyage imaginaire. Un texte fleuve. Une ode poétique sans point, sans ponctuation... Un chant sur le rêve d'un ailleurs. Ce texte permettra un premier travail, une première recherche. Mais de ce texte naîtra d'autres textes écrits pour et avec eux.

DEUX FABLES :

Catabase :

C'est les vacances. Dans un village, des jeunes s'ennuient. Posés à l'arrêt de bus, posés sur le muret, posés au city, ils et elles fument des cigarettes, parlent, se taisent... Un jour l'une d'entre eux revient de la forêt. Elle a vu quelque chose. Sous un arbre, il y a un trou, une faille... Un trou sombre et qui semble sans fin. Autour du trou, les lucioles lumineuses volent. Il faut aller voir ce qu'il y a dedans. La bande part dans la forêt. Le voyage dans le ventre de la terre commence.

Anabase : Au lendemain d'un séisme, les jeunes d'un quartier découvrent à leur réveil, comme sortie de sous la terre, une montagne nouvelle. Ils décident ensemble de la gravir pour arriver à son sommet.

Deux voyages vers une terre imaginaire. Deux voyages intérieurs. Deux voyages comme des fuites en avant vers un espoir insoupçonné.

INTENTIONS



Un diptyque : Catabase et Anabase.

J'ai depuis de nombreuses années le désir d'écrire sur ce double mouvement poétique de la Catabase [Descente dans le monde des morts] et de l'Anabase [Ascension vers les sommets lumineux]. J'ai toujours été attiré par ces épisodes qui ponctuent les grands récits poétiques de l'histoire humaine. Toutes les épopées ont leurs catabases (Dante et la divine comédie, Homère et l'Odyssée, Virgile et l'Enéide).

Je souhaite donc confectionner deux contes, deux petites fables qui seront des cadres de départ pour ensuite écrire avec l'imaginaire de chaque participant.

La situation est la même dans les deux fables. C'est l'histoire d'une fuite. Une fuite dans un monde imaginaire pour s'extraire d'un enfermement. Dans la Catabase ce sont des jeunes gens de milieu rural qui s'enfuient par un souterrain forestier dans le ventre de la terre. Dans l'Anabase c'est une bande de jeunes citadins qui s'enfuit dans la montagne. Je ne sais pas encore où est-ce que cette intuition poétique me guidera puisque mon premier souhait est de mêler mon écriture à l'imaginaire des jeunes avec lesquels je travaillerai. Où est-ce que la fuite nous conduira ? A la rencontre de quels personnages ? De quels paysages ? De quelle utopie ? Là sont les questions que nous soulèverons tous et toutes ensemble.

Si ces deux formes (l'ascension et la descente de deux jeunesses) se créeront parallèlement., tout mon désir est de les rejoindre, de les tisser pour qu'au final, elles se retrouvent et ne fasse qu'une seule pièce.

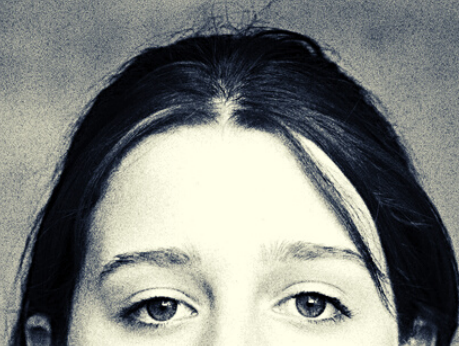
Pour cela, je travaille une langue poétique particulière. Un texte sans ponctuation. Une prose musicale sans âge. Un flot de paroles qui ne s'arrête pas. Un long poème dramatique qui cherche à s'approcher des épopées. Comment créer une langue épique moderne ?

Scénographiquement, nous travaillerons sur un espace très simple et pur. Un plateau nu, une cage de scène sans pendrillon, sans draperie... Juste les murs du théâtre dont nous éclairerons les imperfections. Cet espace sans décor sera notre terrain de jeu pour construire notre fable. Les lumières de Léandre Gans et la musique électronique d'Hippolyte Leblanc accompagneront les jeunes actrices et acteurs dans une forme théâtrale ou la métonymie sera notre technique pour construire des images poétiques dont seul le théâtre à les clefs.

Simon Falguières

CATABASE

ADOLESCENTS DU BOCAGE VIROIS



" A la lisière de la forêt j'ai trouvé sous un arbre l'entrée d'un souterrain Je ne mens pas Je suis rentré dedans J'ai allumé la lumière de mon téléphone pour voir Ca descend très loin Si loin qu'on ne peut pas voir Je ne mens pas D'abord on voit la boue De la boue plein les yeux et comme une brume Oui De la brume dans un sous terrain Je ne mens pas Ca fume C'est un tuyau brumeux qui descend dans la terre Au bout du tuyau j'ai vu un escalier Un escalier en or Je ne mens pas Un escalier en or Des marches brillantes courtes Un escalier abrupt plonge dans le ventre de la terre Des mains qui sortent des parois tiennent des flambeaux En bas de l'escalier j'entendais chanter Je ne mens pas J'avais peur mais ça chantait beau et j'ai voulu voir et j'ai rebroussé chemin pour venir vous chercher "

Un appel à participation a été lancé au Préau Centre Dramatique National de Vire.

Lors de deux premiers week end de travail nous sélectionnerons douze jeunes gens entre 14 et 18 ans pour participer à la création du Coeur de la terre. Simon Falguières aura déjà écrit une structure qu'ils pourront apprendre et prendre en main. S'ajouteront à cette structure, des textes et des prises de paroles des jeunes eux même que Simon Falguières remaniera sur le temps de la création.

Autour de cette pièce, les jeunes travailleront aussi sur des figures de jeunes poètes illuminés : Arthur Rimbaud et ses illuminations adolescentes. Alicia Gallienne, jeune poétesse disparu à l'âge de 20 ans, qui a écrit le magnifique recueil "L'autre moitié du songe m'appartient". Et Geneviève Desrosiers, poétesse québécoise disparues à 26 ans, figure punk d'une poésie brûlante.

Les comédiens permanent du Préau accompagneront la création tout au long de l'année et joueront aussi dans le spectacle.

PROGRAMME DE CREATION :

Premier temps : Recherche écriture et jeu :

7 et 8 octobre : Week end d'initiation et d'écriture

25, 26 novembre : Week end de répétitions et de recherche

2 et 3 décembre Week end de répétitions et de recherche

Deuxième temps : Ecriture

Vacances de Noël et mois de janvier : Finalisation de l'écriture par Simon Falguières

Troisième temps : Répétitions

Week End des 20 21 janvier, et 16 17 mars répétitions au grand plateau du Préau

22 au 27 avril répétitions à Vire

18 et 19 mai filages et dernières répétitions
Représentations du 21 au 28 mai

ANABASE

LYCÉENS DE GARENNE COLOMBE



« *Nous sommes allés à la frontière ensemble Nous avons toutes et tous vu la frontière La terre promise au loin Parfaite dans son imperfection Le berceau touffu Plein d'eau et de plantes grasses D'arbres tordus et de bêtes sauvages tapies sous les feuillages Au cœur, y coule une rivière Une rivière de larmes Au dessus de la rivière rient les cacatoès et les perroquets Sur les rives de la rivière Les enfants sont là Assis sur le sol tendre Ils chantent Les enfants Ils chantent Et les bêtes et les tempêtes et les vers sous la terre se sont arrêtés La mort elle même est suspendue Plus rien en bouge Les enfants chantent* »

Pour l'Anabase, nous travaillerons avec les élèves de terminale du lycée professionnel la Tournelle en section numérique. Ce projet théâtral avec ces jeunes et l'histoire d'une continuité. La saison dernière, la compagnie Le K a travaillé avec cette même classe sur une pièce autour du Nid de Cendres. L'aventure fut grande et puissante. Elle a révélé aux jeunes un véritable appétit pour cet art. Elle a permis aussi une nouvelle cohésion de groupe au sein de la classe. Aujourd'hui, ils et elles rentrent en Terminale et nous avons voulu avec Le Théâtre de Nanterre Amandiers poursuivre l'aventure. Aller plus loin à l'endroit de l'ambition de jeu et de recherche. Ainsi pendant deux week end et deux semaines banalisées nous créeront tout au long de l'année l'ascension avec eux.

Le projet est donc d'accompagner ces jeunes tout au long de leur année de terminale pour finaliser l'aventure lors du festival A vif du Préau CDn de Vire en Mai 2024. Une aventure qui se répétera essentiellement au Théâtre de Nanterre Amandiers avant d'aller en Normandie.

PROGRAMME DE CREATION :

Premier temps : Recherche écriture et jeu

5, 6 octobre : Recherche et d'écriture

1 décembre : Recherche et écriture

Deuxième temps : Ecriture

Vacances de Noël et mois de janvier : Finalisation de l'écriture par Simon Falguières

Troisième temps : Répétitions

27 février au 1 mars : Semaine de répétitions

18 et 19 mai : Répétitions

LA CHOEUR

HABITANTS DE SAINT PIERRE D'ENTREMONT
ET DE CERISY BELLE ÉTOILE

REPRESENTATIONS



LE CHOEUR DES HABITANTS :

S'ajoute à ces deux fables un projet avec les habitants et les habitantes des villages de Saint Pierre d'Entremont et de Cerisy Belle Etoile. Depuis maintenant deux ans, la compagnie Le K s'est installé avec l'association Les Bernards l'Hermitte dans une ancienne filature à la frontière du département de l'Orne et du Calvados. Dans ce lieu rare, ils construisent une fabrique théâtrale. Un lieu de création, de résidence et un lieu ouvert sur le territoire qui s'appelle Le Moulin de L'Hydre.

Sur la saison 2023 2024, seront organisés des ateliers de pratiques avec les populations du territoire.

Nous comptons alors créer un chœur qui pourra s'intégrer à la pièce. Un chœur qui prendra en charge une autre parole. Une parole de la cité à la manière des chœurs antiques grecs. Un chœur qui permettra aussi à une autre génération de partager le plateau avec les jeunes lors des dates de tournée.

LES REPRESENTATIONS :

**Création au Festival A Vif au Préau
Centre Dramatique National de Vire -
Normandie :**

MAR 21 MAI à 20h30 - JEU 23 MAI à 14h -
VEN 24 MAI à 14h - MAR 28 MAI à 14h

*Venue des lycéens de la Tournelle trois jours
en amont pour ces dates sur le territoire
Normand.*

Théâtre de Nanterre Amandiers :

Dates à définir.

*Venue des adolescents du bocage virois à
Nanterre Amandiers pour ces dates.*

Festival du Moulin de L'Hydre :

Aout 2024.

*Venue de tous les jeunes pour les dates du
festival.*



Autrefois collectif pluridisciplinaire, c'est aujourd'hui sous le nom de cette lettre énigmatique – l'une des plus anciennes – que la compagnie théâtrale LE K, dirigée par Simon Falguières et créée en 2011, continue son chemin.

UNE LETTRE

La lettre **K** est une lettre archaïque qui – semble-t-il – devait représenter, au début de l'écriture, la paume de la main. Aujourd'hui, il se dégage de cette lettre une impression d'inconnu. Les auteurs du XX^{ème} siècle comme Kafka ou Buzzati l'utilisait pour nommer les « sans noms ».

UNE EQUIPE

Le K réunit aujourd'hui une équipe dirigeante de quatre personnes. Simon Falguières – directeur artistique, Martin Kergourlay – Administrateur, Juliette Didsch – responsable des actions culturelles et Léandre Gans – directeur technique.

Autour de cette équipe, vingt-quatre comédiens participent aux dernières créations, ainsi qu'une équipe artistique et technique.

RÉPERTOIRE

LE NID DE CENDRES, création au Festival d'Avignon. Texte édité à Actes Sud Papiers.

LES ETOILES, création au Théâtre de la Colline. Texte édité à Actes Sud Papiers.

MORPHE, spectacle jeune public de la compagnie créé au Tangram Scène nationale d'Evreux Louviers et en tournée dans toute la France.

SOUTIENS

La compagnie Le K est conventionnée DRAC Normandie Région Normandie et Département de l'Eure Simon Falguières est artiste associé à la Comédie de Caen CDN de Normandie, au Préau CDN de Vire Normandie et à Transversales scène conventionnée de Verdun.

CONTACTS



www.compagnielek.fr

DIRECTEUR ARTISTIQUE

SIMON FALGUIERES
06 71 98 23 98
simon.falguieres@yahoo.fr

ADMINISTRATION - PRODUCTION - DIFFUSION

MARTIN KERGOURLAY
06 78 47 44 07
collectifduk@gmail.com

CHARGÉE DES ACTIONS CULTURELLES ET DU TERRITOIRE

JULIETTE DIDTSCH
06 82 77 17 22
juliettedidtsch@gmail.com

DIRECTEUR TECHNIQUE

LEANDRE GANS
06 78 87 14 14
leandre.g@gmail.com

ATTACHÉES DE PRESSE

PATRICIA LOPEZ
06 11 36 16 03
patricialopezpresse@gmail.com
CARINE MANGOU
06 88 18 58 49
carine.mangou@gmail.com

SIEGE SOCIAL : 5 rue taillefer 27300 Bernay

SIRET : 518 910 286 000 39

APE : 9001Z

LICENCE n°2 : L-R-20-003757

ANNEXES



K